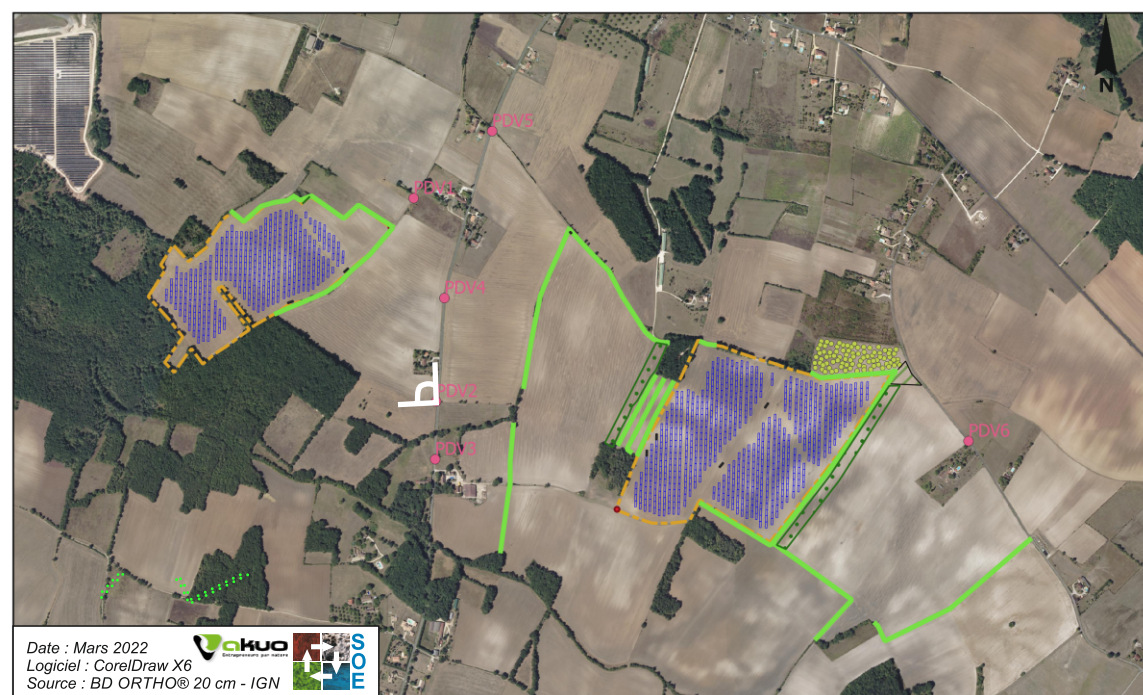


Photomontage 2 - Vue depuis la RD 22 en direction de l'entité ouest

Etat actuel du site



Etat final du site avant mise en place des mesures paysagères



Installations techniques du projet photovoltaïque

- Emprises clôturées du projet final
- Implantation des tables photovoltaïques
- Poste de livraison
- Postes de transformation
- Entrées

Mesures écopaysagères

- Forêt-jardin
- Haies (renforcement & plantation)
- Plantation d'arbres à valeur ajoutée (noyers - espacés de 13m)
- Points de vues des photomontages
- Verger

0 250 500 m

Etat final du site avec mise en place des mesures paysagères

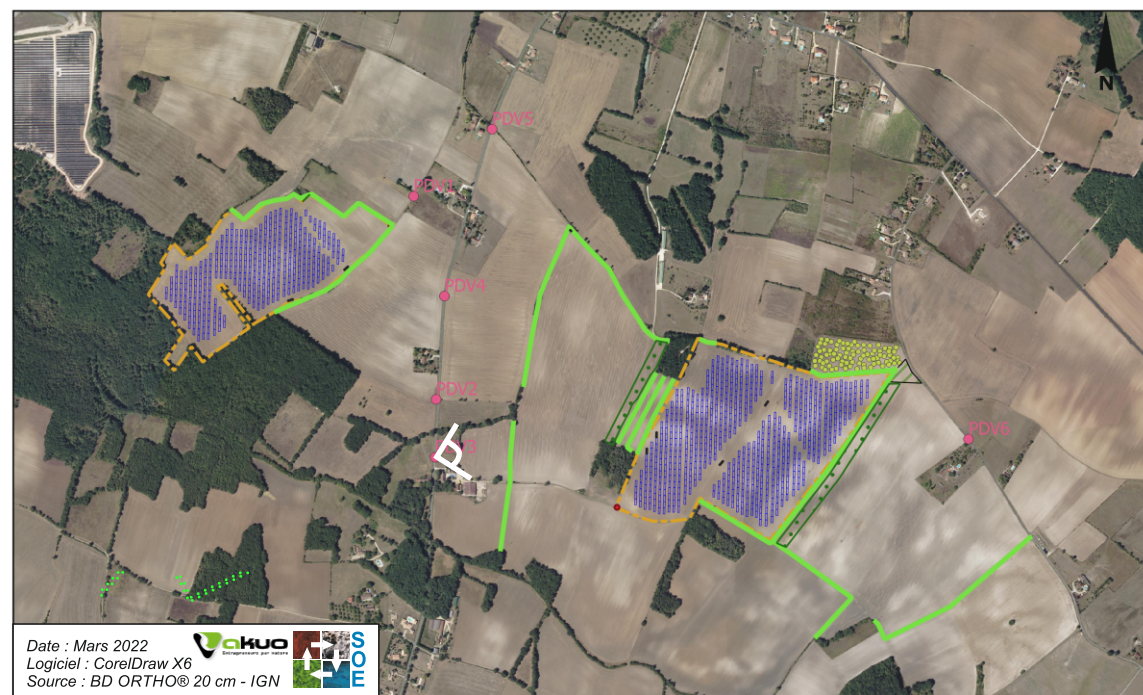


Photomontage 3 - Vue depuis la RD 22 en direction de l'entité est (1/3)

Etat actuel du site



Etat final du site avant mise en place des mesures paysagères



Installations techniques du projet photovoltaïque

- Emprises clôturées du projet final
- Implantation des tables photovoltaïques
- Poste de livraison
- Postes de transformation
- Entrées

Mesures écopaysagères

- Forêt-jardin
- Haies (renforcement & plantation)
- Plantation d'arbres à valeur ajoutée (noyers - espacés de 13m)
- Points de vues des photomontages
- Verger

0 250 500 m

Etat final du site avec mise en place des mesures paysagères

